

Betonsteinmaschine RH 760



Betonsteinmaschine RH 760

Multimat RH 760
Blockfertigung in weniger als 6 Sekunden



Die Multimat RH Reihe von HESS

Über 60 Jahre Erfahrung von HESS in der Entwicklung, Konstruktion und Fertigung von Betonsteinmaschinen spiegeln sich in den Maschinen der RH Reihe wieder.



Multimat RH 760 - Blockfertigung in weniger als 6 Sekunden

Die RH 760, eine Neukonstruktion aus dem Hause HESS, ermöglicht eine neue Dimension der Blockfertigung.

Bei den Außenmaßen der Maschine hat man sich an Abmessungen von Wettbewerbsmaschinen orientiert, so dass die RH 760 zum Maschinentausch problemlos auf bereits vorhandene Fundamente aufgesetzt werden kann. Zudem ist die Maschine für eine Standardblechgröße von 660 x 470 mm ausgelegt, und durch einen speziellen Adapter ist die Weiterverwendung eines bereits vorhandenen Formenparks möglich.



Robust - langlebig - wirtschaftlich

Die besonders robuste Auslegung aller beanspruchten Komponenten und der Einsatz „intelligenter“ Elektronik in Verbindung mit innovativen Umsetzungen verschiedener Maschinenfunktionen garantieren ein Höchstmaß an Wirtschaftlichkeit für die Betonsteinfertigung unserer Kunden.

Damit gehört die RH Reihe von HESS zu den gefragtesten Maschinen in der Betonsteinindustrie.



Betonsteinmaschine RH 760



Technische Merkmale

- Produktionsbleche: min. 660x470mm, max. 660x520mm
- Fertigungsfläche: max. 640x450mm
- Fertigungshöhe: 25 - 305 mm
- Schwere mechanische Ausführung, möglich durch Fertigung auf modernsten Bearbeitungszentren
- PC gesteuert mit Soft SPS
- hochdynamische Hydraulik kombiniert mit elektronischem Achs-Controller

Je nach Ausführung mit

- Ziehblecheinrichtung
- Formschnellwechsel
- weiteren Optionen



elektrisch geregelter
Füllgitterantrieb



Hydraulikaggregat



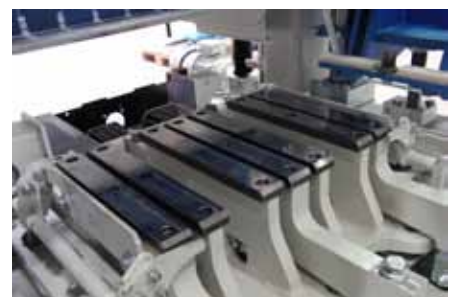
automatische Tischblechverstellung



pneumatische Formklemmung



hochdynamische Regelhydraulik



Rütteltisch

Die HESS-Ölbadrüttlung

Unser patentiertes VarioTronic Verdichtungssystem zeichnet sich aufgrund der einfachen Konstruktion und der vollelektronischen Steuerung durch große Zuverlässigkeit und Präzision bei der Produktion aus. Die vollkommen unabhängige Einstellbarkeit von Frequenz und Amplitude gewährleisten optimale Vibrationsparameter bei Formfüllung und Hauptverdichtung.

Durch den Einsatz von Asynchronservomotoren werden die Winkel der Rüttler in kürzester Zeit verstellt. Dadurch erreichen wir eine extrem kurze Rütteldauer bei gleich bleibend hoher Produktqualität in der Betonsteinfertigung.

Bei der HESS Ölbadrüttlung werden die Vibrationswellen in einzelnen, in sich geschlossenen Gehäusen gelagert, die mit Öl gefüllt sind. Dadurch entstehen erhebliche Vorteile:

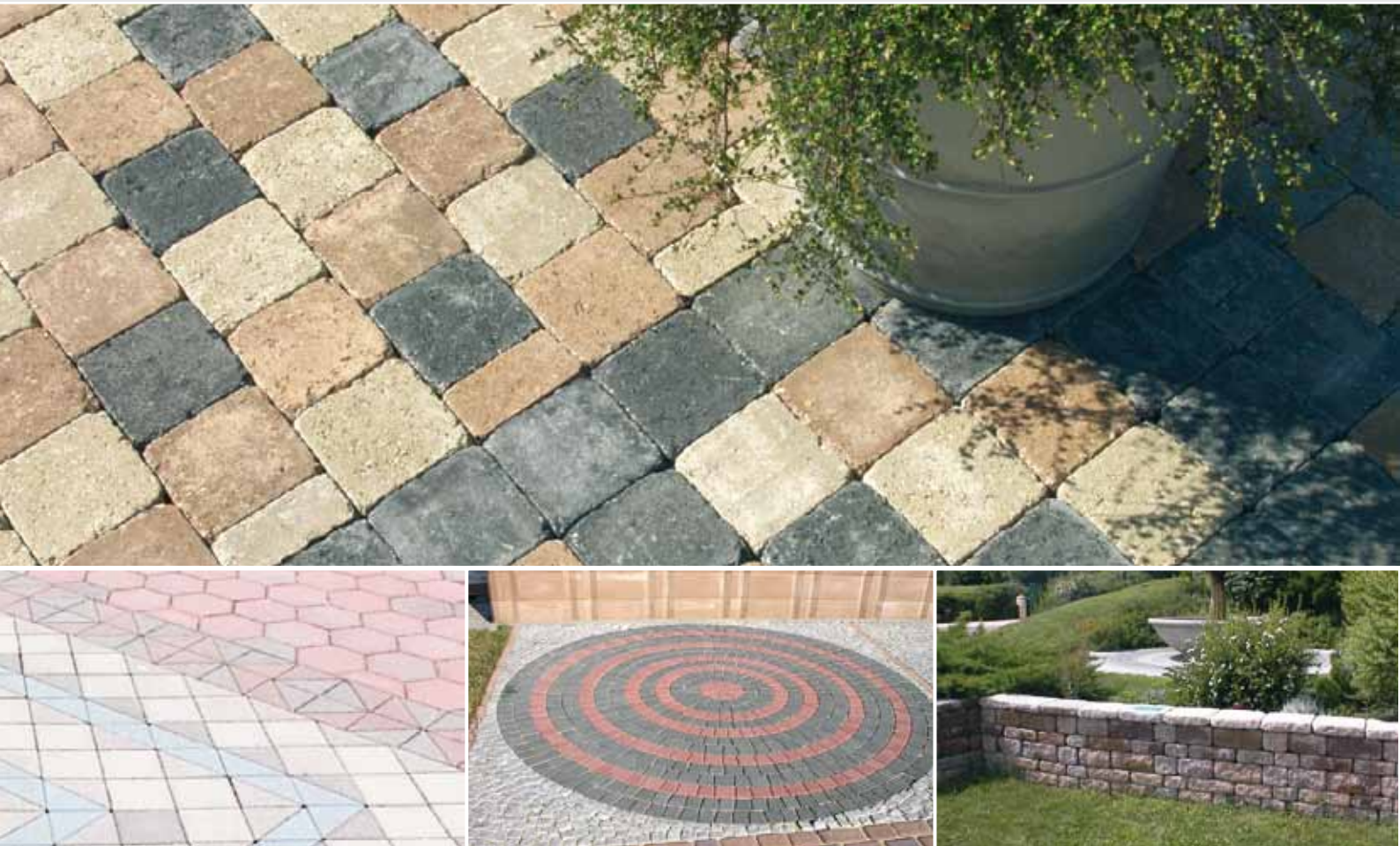
- konstante Lagerschmierung
- Trockenläufe innerhalb des Gehäuses sind ausgeschlossen
- verlängerte Lebensdauer



Fertigung von Blocksteinen gemäß US-Normen

Die innovative Maschine aus dem Hause HESS ermöglicht die Fertigung von Blocksteinen, deren Festigung der US-Norm C1372 (Standard Specification for Dry-Cast Segmental Retaining Wall Units) entspricht. Auch höhere Festigkeiten, gefordert mit spezifischen Normen einzelner US-Staaten können eingehalten werden - so beispielsweise die NCDOTS, die 5500 psi fordert.

Wir bringen Beton in Form



Das passende Produkt zur rechten Zeit

Durch die herstellbaren Produkthöhen von 25mm-305mm ermöglicht die Multimat RH 760 aus der RH Reihe von HESS die Produktion eines äußerst breiten Sortimentspektrums: von der Blockfertigung, bis hin Mauer- und Pflastersteinproduktion.

Dank der hohen Variabilität der RH 760 kann jederzeit schnell und flexibel mit der Produktion auf geänderte Marktanforderungen reagiert werden. Dies in einer Qualität, die höchsten Ansprüchen gerecht wird.



Entwicklung - Konstruktion – Fertigung

HESS Maschinen werden auf modernen 3-D CAD Systemen entwickelt und konstruiert. In der Fertigung kommen ausnahmslos Materialien und Bauteile zum Einsatz, die höchsten Anforderungen genügen und deren Qualität durch eigene, regelmäßige Kontrollen sichergestellt wird.

Die Produktion von Maschinenteilen erfolgt unter Verwendung von zertifizierten Stahlsorten und mit Hilfe CNC-gesteuerter Schweiß-, Fräs- und Bohrtechnologie. Hieraus resultieren Anlagen mit niedrigen Fertigungstoleranzen und entsprechend hohem Qualitätsstandard.



Service – 24h Hotline

Auch nach der Inbetriebnahme ihrer Anlage profitieren HESS Kunden von dem erstklassigen Know-How unserer Techniker.

Erfahrene Mitarbeiter der Serviceabteilung können sich im Fall einer Störung kurzfristig via Fernzugriff zur Problembehebung auf die betroffene Maschinenanlage aufschalten. Dieser Dienst kann auf Wunsch im Rahmen unserer 24h Hotline rund um die Uhr in Anspruch genommen werden.

Weltweit stellen umfangreiche Lager mit originalen Verschleiß- und Ersatzteilen den reibungslosen Betrieb der HESS-Betonsteinmaschinen sicher.



Wir bringen Beton in Form



HESS Maschinenfabrik GmbH & Co. KG
Freier-Grund-Straße 123
D-57299 Burbach-Wahlbach

Telefon: +49 (0) 2736 497 60
Fax: +49 (0) 2736 497 620
E-mail: info@hessgroup.com
Internet: www.hessgroup.com

Technische und inhaltliche Änderungen vorbehalten!
Auf den Abbildungen der vorstehenden Seiten fehlen aus darstellungs-
technischen Gründen teilweise die Sicherheitseinrichtungen!