

Wir bringen Beton in Form

Betonsteinmaschine RH 500



HESS Maschinenfabrik GmbH & Co. KG
Freier-Grund-Straße 123
D-57299 Burbach-Wahlbach

Telefon: +49 (0) 2736 497-60
Telefax: +49 (0) 2736 497-620
E-Mail: info@hessgroup.com
Internet: www.hessgroup.com

Technische und inhaltliche Änderungen vorbehalten!
Auf den Abbildungen der vorstehenden Seiten fehlen aus darstellungs-
technischen Gründen teilweise die Sicherheitseinrichtungen!



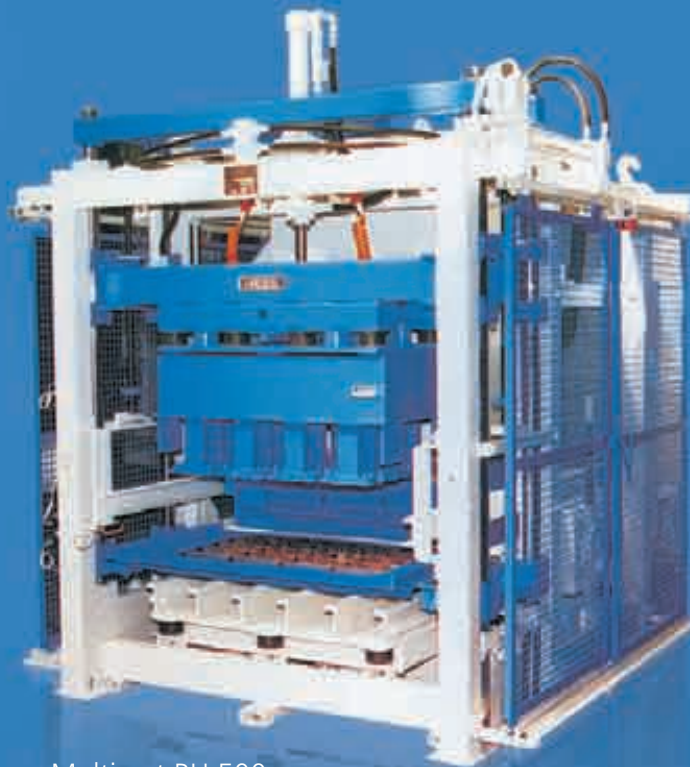
Betonsteinmaschine RH 500

Die Multimat RH Reihe von HESS

In diesem Maschinentyp steckt die ganze, über 60 jährige internationale Erfahrung von HESS in der Entwicklung, Konstruktion und Fertigung von Betonsteinmaschinen.

Multimat RH 500 - Der Einstieg als Halb- oder Vollautomat

Die Multimat RH 500 zeichnet sich durch eine besonders kompakte Bauart aus. Universell einsetzbar für die Herstellung von Bordsteinen, Pflastersteinen, Hohlblocksteinen und ähnlichen Betonelementen. Lieferbar als Halbautomat oder Vollautomat.



Multimat RH 500

Kompakte Bauweise – breites Produktsortiment

Die besonders kompakte Bauart, eine robuste Auslegung sowie hochwertige Elektronik-, Pneumatik- und Mechanikbauteile kennzeichnen die RH 500. Sie ist hervorragend überall dort universell einsetzbar, wo es auf die zuverlässige Fertigung von Platten, Pflastersteinen, Hohlblocksteinen und ähnlichen Betonelementen in kleineren Mengen ankommt. Mit einer Fertigungshöhe von 50 bis 300mm wird dabei eine beachtliche Produktbandbreite ermöglicht. Die serienmäßig installierten Steinhöhenanschläge ermöglichen eine höhengenaue Produktion von hohen Elementen wie Blöcken.

Technische Merkmale:

- Fertigungsunterlage: 1200x670mm (ohne FüÙe), 1300x670mm (mit FüÙen)
- Fertigungsfläche: 1100x620mm (ohne FüÙe), 1100x620mm (mit FüÙen)
- Fertigungshöhe: 50-300mm
- Modernste Steuerungstechnik: SIEMENS S7
- Kompakte Hydraulik mit großvolumigen Aggregat
- Steinhöhenanschläge

Je nach Ausführung lieferbar mit

- Halb- oder Vollautomatik
- Vorsatzteil
- Frequenzgesteuertem Rüttelsystem
- Weiteren Optionen



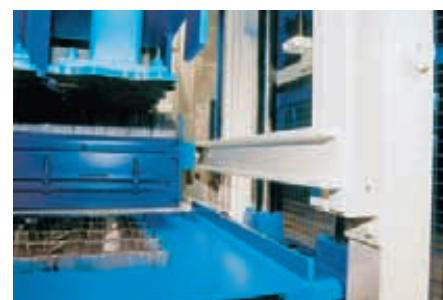
RH 500 VA mit Hydraulikaggregat



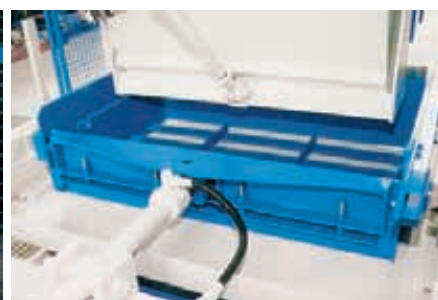
RH 500 VA Seitenansicht



Kompakte Hydraulikanlage



Robuste, verschmutzungsfreie Füllwagenführung



Hydraulisch angetriebener Füllwagen

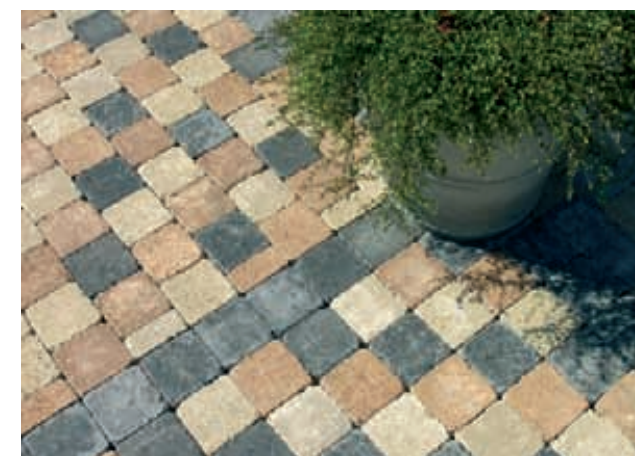


Auflastführung

Technische Daten der RH 500-Reihe*:

(* Die angegebene Produktionsleistung ist abhängig von Formgeometrie, Formeigenschaften sowie den Fertigungsunterlagen.

Typ: RH 500-2 VA	Fertigungsunterlage: 1200x670			Fertigungsfläche: 1100x620			
Produkt	Abmessungen	Steinhöhe	Vorsatzbeton	Anzahl Steine/Form	Taktzeit sek.	Produktion Stück 100% / 8h	Produktion m ² 100% / 8h
Pflasterstein	10 x 20 cm	6 cm	nein	30	17	50.824	1.016
Pflasterstein	10 x 20 cm	6 cm	ja	30	20	43.200	864
Hohlblock	20 x 20 x 40 cm	20 cm		5	20	7.200	



Lieferbare Ausführungen:

- Halbautomat ohne Vorsatzbeton (RH 500-H)
- Halbautomat mit Vorsatzbeton (RH 500-HV)
- Vollautomat ohne Vorsatzbetoneinrichtung (RH 500-A)
- Vollautomat mit Vorsatzbetoneinrichtung (RH 500-VA)

